

## Διαχείριση Βάσης Δεδομένων - Φ.Ε 12

### ΣΤΟΧΟΙ


- ✓ Άνοιγμα βάσης δεδομένων του Microsoft Access από τον Κεντρικό Υπολογιστή (Open)
- ✓ Δημιουργία Αυτόματης Έκθεσης (AutoReport)
- ✓ Δημιουργία Έκθεσης με τη χρήση του Οδηγού Εκθέσεων (Report Wizard)

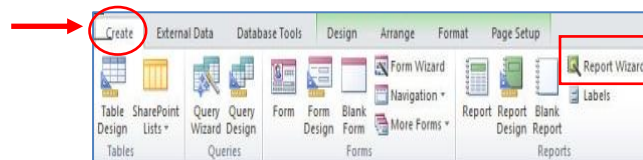
1. **Ξεκινήστε** τον Διαχειριστή Βάσεων Δεδομένων.

2. **Ανοίξτε** το αρχείο **biblioδiki**.

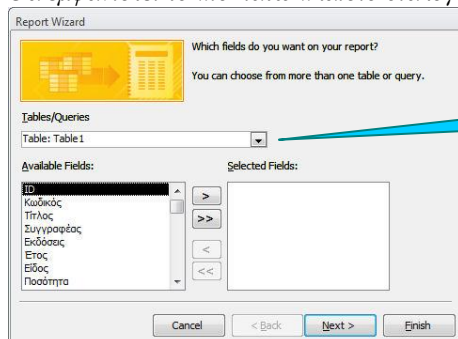
3. Να κάνετε κλικ στο **Tables**.

4. Επιλέξτε το **books**.

5. Από τη γραμμή μενού επιλέξτε **Create**:  → **Report Wizard**.



6. Μετά να κάνετε κλικ με το ποντίκι και...  
Θα εμφανιστεί το πο κάτω πλαίσιο διαλόγου:



**ΕΠΙΛΟΓΗ**  
Πίνακα (Books) ή Ερωτήματος (Query)

7. Επιλέξτε το **Τίτλο, Συγγραφέας, Είδος, Ποσότητα**.

8. **Ενεργοποιήστε** όλες τις επιλογές που σας δίδονται για να δείτε τις διαθέσιμες **ΔΙΑΤΑΞΕΙΣ (Layout)** της έκθεσης και μετά επιλέξτε **Tabular** καθώς επίσης επιλέξτε και για τον προσανατολισμό της σελίδας το **Portrait** και πατήστε στο **Next >** για να εμφανιστεί το επόμενο πλαίσιο διαλόγου.

9. Δώστε για τίτλο το όνομα **Κατάλογος Βιβλίων**.

10. Να **αποθηκεύσετε** την έκθεση με το όνομα **RptΚατάλογοςΒιβλίων** και μετά να πατήσετε στο **Finish**.  
Θα εμφανιστεί έτσι η νέα σας έκθεση:

11. Από τη γραμμή εργαλείων επιλέξτε **Zoom**  για να δείτε συνολικά τη σελίδα.

12. Πατήστε στο **Next** για να πάτε στην επόμενη σελίδα .

13. Δημιουργήστε μια νέα έκθεση όπου θα παρουσιάζει όλα τα βιβλία ομαδοποιημένα κατά είδος με τίτλο **Βιβλία ανά είδος** και αποθηκεύστε το με όνομα **RptΒιβλίαΣεΕίδος**.

14. Δημιουργήστε μια νέα έκθεση όπου θα παρουσιάζει όλα τα βιβλία ομαδοποιημένα κατά συγγραφέα με τίτλο **Βιβλία ανά συγγραφέα** και αποθηκεύστε το με όνομα **RptΒιβλίαΑναΣυγγραφέα**.

15. Δημιουργήστε μια νέα έκθεση όπου θα παρουσιάζει όλα τα βιβλία που ξεκινούν από το γράμμα M και τελειώνουν στο γράμμα a από το **QryΒιβλίαMa** με τίτλο **Βιβλία από το γράμμα M\*a** και αποθηκεύστε το με όνομα **RptΒιβλίαMa**.

16. Ακολούθως, να κλείσετε το παράθυρο της έκθεσης.

17. Να **τερματίσετε** τη λειτουργία του προγράμματος.