

# ΦΥΛΛΟ ΕΡΓΑΣΙΑΣ 6.6

## MICROSOFT VISUAL BASIC

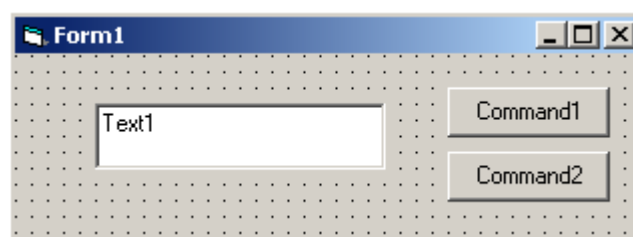


### ΣΤΟΧΟΙ

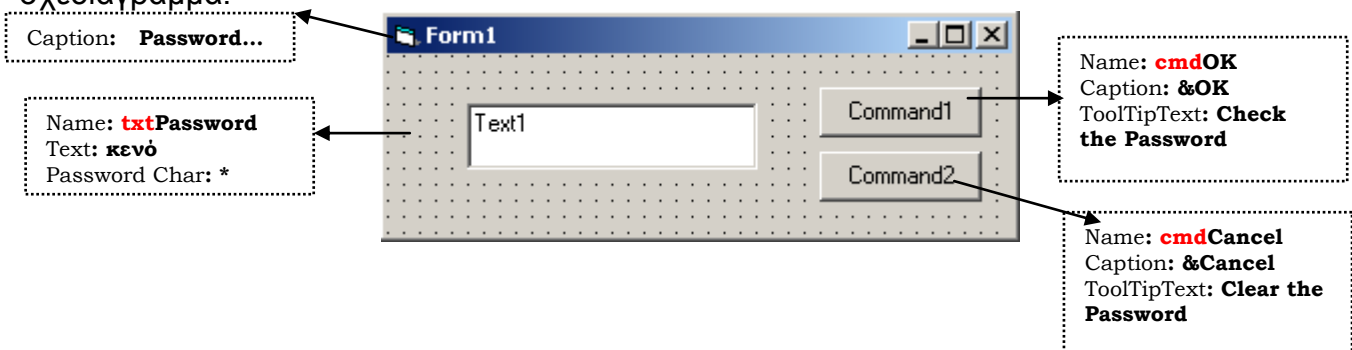
1. Χρήση των TextBox, Command Button, MsgBox
2. Χρήση των Ιδιοτήτων ( Name, Caption, PasswordChar, ToolTipText)
3. Εντολή IF

Μέρος Α' ( Σχεδιασμός φόρμας )

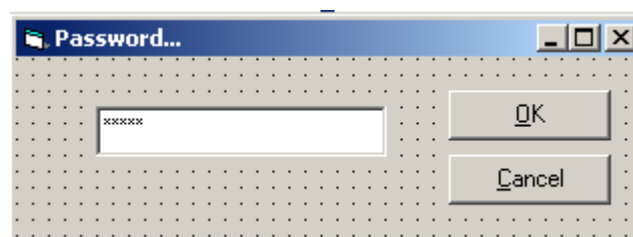
1. Τοποθετείστε στη φόρμα ένα **TextBox** και **2 Command Buttons** σύμφωνα με τη πιο κάτω διάταξη.



2. Αλλάξετε τις ιδιότητες των αντικειμένων της φόρμας όπως σας δίνεται με το πιο κάτω σχεδιάγραμμα.



Μετά την αλλαγή των ιδιοτήτων θα πρέπει η φόρμα να πάρει τη πιο κάτω μορφή.



Μέρος Β' ( Συγγραφή κώδικα )

1. Αφού πληκρολογήσετε σωστά το κωδικό π.χ blue word τότε θα παίρνεται μήνυμα °Welcome to my Program» στην περίπτωση που ο κωδικός πληκτρολογείται λάθος τότε θα δίνεται το μήνυμα °Try Again...»

- ✧ Διπλοπατήστε πάνω στο κουμπί OK
- ✧ Και πληκτρολογήστε τον πιο κάτω κώδικα

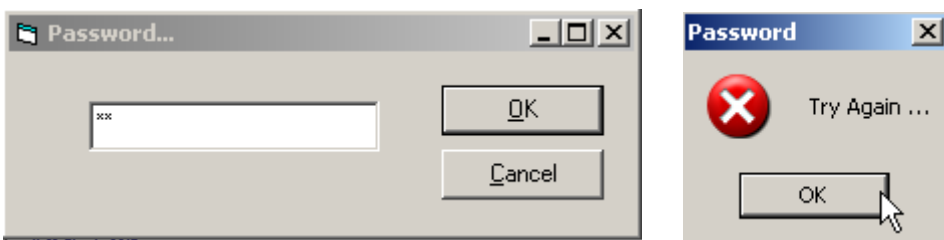
```

If txtPassword.Text = "blue world" Then
    MsgBox "Welcome to my Program", vbOKCancel
Else
    MsgBox "Try Again ...", vbCritical
End If

```

2. Πατώντας το κουμπί **Cancel** της φόρμας σας θα πρέπει το παλιό Password να σβήνεται.

3. Εκτελέστε το πρόγραμμα και δοκιμάστε αν το κουμπιά έχουν προγραμματιστεί σωστά .



### Αποθήκευση φόρμας

1. File→Save Form1.
2. Στο Save in να επιλέξετε το student και το φάκελο με το όνομα σας.
3. Στο File name να δώσετε το όνομα **Password**
4. Να κάνετε κλικ στο Save.

### Αποθήκευση έργου

1. File→Save Project As
2. Στο Save in να επιλέξετε το student και το φάκελο με το όνομα σας.
3. Στο File name να δώσετε το όνομα **Password**
4. Να κάνετε κλικ στο Save.